

## Technický list - Pracovní stoly montážní-díleenské

### Montážní stůl výr.a obj. č. ADD 301

Pracovní stůl montážní s kovovým rámem, dřevěnou pracovní deskou a uzamykatelným kontejnerem a šuplíky.

Pevná svařovaná kovová konstrukce je tvořena z ocelových profilů 40x40 mm a je povrchově ošetřena nástřikem v RAL odstínu šedé.



#### Základní technické parametry:

Stolová deska je vyrobena z 30 mm spárové bukové desky se zvýšenou ochranou proti poškrábání. Nosnost desky je až 250 kg.

Standardně vyráběné rozměry stolů:

- výška stolu 730, 750, 770, 800 a 820 mm
- hloubka stolu 600, 640, 680 a 720 mm
- šířka stolu 800, 900, 1000, 1100, 1200, 1400, 1500, 1600, 1800, 2000 a 2100 mm
- možnost výroby jakéhokoliv rozměru a barevného dezénu stolu

Standardně vyráběné podvěsné skříňky:

- 1-policové a 2-policové
- 1-policová s jednou zásuvkou
- 3-zásuvkové a 4-zásuvkové
- hloubka skříňky 580 mm
- šířka skříňky 350, 400, 450, 500, 550 a 600 mm
- možnost výroby jakéhokoliv rozměru a barevného dezénu skříňky

**Upozornění: v objednávce vždy uveďte vámi požadované rozměry a vaše kontaktní údaje.**

## Technický list - Židle dílenská

### Židle dílenská otáčecí, nastavitelná výr.a obj. č. ADD 001

Výškově stavitelná otočná židle na plynovém pístu bez čalounění. Korpus židle (sedák i opěrák) je vyroben z pevné tvarované překližky, povrchově upraven polyuretanovým lakem a připevněn ocelovými nýty.plastové záslepky

#### Technické parametry:

Pevná svařovaná kovová konstrukce je tvořena z ocelových profilů a je povrchově ošetřena nástřikem v RAL odstínech.

- Výška sedáku min. 35 cm – max. 55 cm
- Pojezd kolečka



## Technický list - Stůl pracovní pro PC

### Pracovní stůl výr.a obj. č. ADD A01

Nosnou konstrukci stolů tvoří svařovaná kovová konstrukce z profilu 30x30 mm, která je povrchově upravena vypalovací barvou. Na pracovní plochu je použit otěruvzdorný materiál (melaminovaná dřevotřísková deska) se zvýšenou ochranou proti poškrábání, s ABS hranou v dezénu dřeva nebo v UNI barvě.

Stůl je vybaven tunelem na kabeláž a podvěsnou skříňkou na PC umístěnou na pravé nebo levé straně.



#### Základní technické parametry:

– Jednomístný stůl s tunelem pro kabeláž s podvěsem pro PC, kovová konstrukce ocelová chráněná vypalovací barvou, pracovní deska otěruvzdorná z elektroizolačního materiálu s hranou ABS.

Standardně vyráběné rozměry stolů:

- výška stolu 680, 720 a 750 mm
- hloubka stolu 600, 700 a 800 mm
- šířka stolu 700, 800, 900, 1000, 1100 a 1200 mm
- možnost výroby jakéhokoliv rozměru a barevného dezénu stolu

**Upozornění: v objednávce vždy uveďte vámi požadované rozměry a vaše kontaktní údaje.**



## Technický list - Přístavný kontejner

### Výrobní a objednáací číslo ADDKS195G

#### 1. Specifikace:

Dílenská skříň, konstrukce z ocelového plechu tl.0,8 mm, oblé hrany dveří pro vyšší tuhost/odolnost, křídla dveří zpevněná výztuhami, uzamykání dveří cylindrickým rozvorovým zámkem se dvěma klíči, mechanismus zámku po celé délce ukrytý výztuhou dveří, 5 výškově přestavitelných polic v rozteči 30 mm, kvalitní povrchová úprava práškovou barvou odstín šedá.



#### 2. Technické parametry:

– nosnost polic až 60 kg

Standardně vyráběné rozměry:

– rozměry 1950 (v) x 380, 450, 600, 800 a 910 (š) x 380, 400, 420, 460 a 500 (h) mm

#### 3. Příslušenství:

– 2 cylindrické klíče

**Upozornění: v objednávce vždy uveďte vámi požadované rozměry a vaše kontaktní údaje.**

## Technický list - Pracovní stoly montážní / dílenské

### Pracovní stoly výr.a obj. č. ADD 303

Pracovní stůl montážní s kovovým rámem, dřevěnou pracovní deskou a uzamykatelným kontejnerem a šuplíky.

Pevná svařovaná kovová konstrukce je tvořena z ocelových profilů 40x40 mm a je povrchově ošetřena nástřikem.

v RAL odstínu šedé.



#### Základní technické parametry:

Stolová deska je vyrobena z 30 mm spárové bukové desky se zvýšenou ochranou proti poškrábání. Nosnost desky je až 250 kg.

Standardně vyráběné rozměry stolů:

- výška stolu 730, 750, 770, 800 a 820 mm
- hloubka stolu 600, 640, 680, 720, 750 a 800 mm
- šířka stolu 800, 900, 1000, 1100, 1200, 1400, 1500, 1600, 1800, 2000 a 2100 mm
- možnost výroby jakéhokoliv rozměru a barevného dezénu stolu

Standardně vyráběné podvěsné skříňky:

- 1-policové a 2-policové
- 1-policová s jednou zásuvkou
- 3-zásuvkové a 4-zásuvkové
  
- hloubka skříňky 580 mm
- šířka skříňky 350, 400, 450, 500, 550 a 600 mm
- možnost výroby jakéhokoliv rozměru a barevného dezénu skříňky

## **Pracovní stoly výr.a obj. č. ADD 304**

Pracovní stůl montážní s kovovým rámem, dřevěnou pracovní deskou a uzamykatelným kontejnerem a šuplíky.

Stůl se standardně vyrábí a dodává s uzamykatelným kontejnerem se šuplíky.

Pevná svařovaná kovová konstrukce je tvořena z ocelových profilů 40x40 mm a je povrchově ošetřena nástřikem v RAL odstínu šedé



### Technické parametry:

Standardně vyráběné rozměry stolů:

- výška stolu 730, 750, 770, 800 a 820 mm
  - hloubka stolu 600, 640, 680, 720, 750 a 800 mm
  - šířka stolu 800, 900, 1000, 1100, 1200, 1400, 1500, 1600, 1800, 2000 a 2100 mm
- možnost výroby jakéhokoliv rozměru a barevného dezénu stolu

**Upozornění: v objednávce vždy uveďte vámi požadované rozměry a vaše kontaktní údaje.**

## Technický list - Pracovní stůl dílenský

### Pracovní stůl dílenský výr.a obj.č. ADD301AT

Pracovní stůl montážní s kovovým rámem, dřevěnou pracovní deskou a uzamykatelným kontejnerem a šuplíky.



#### Základní technické parametry:

Stolová deska je vyrobena z 30 mm spárové bukové desky se zvýšenou ochranou proti poškrábání. Nosnost desky je až 250 kg.

Standardně vyráběné rozměry stolů:

- výška stolu 730, 750, 770, 800 a 820 mm
- hloubka stolu 600, 640, 680, 720, 750 a 800 mm
- šířka stolu 800, 900, 1000, 1100, 1200, 1400, 1500, 1600, 1800, 2000 a 2100 mm
- možnost výroby jakéhokoliv rozměru a barevného dezénu stolu

Standardně vyráběné podvěsné skříňky:

- 1-policové a 2-policové
- 1-policová s jednou zásuvkou
- 3-zásuvkové a 4-zásuvkové

- hloubka skříňky 580 mm
- šířka skříňky 350, 400, 450, 500, 550 a 600 mm
- možnost výroby jakéhokoliv rozměru a barevného dezénu skříňky

**Upozornění: v objednávce vždy uveďte vámi požadované rozměry a vaše kontaktní údaje.**

## Technický list - Pracovní stůl pro PC

### Pracovní stůl pro PC výr.a obj. č. ADDQZY2 + KK4

Pracovní stůl pro vytvoření pracoviště pro práci na počítači. Pod stolovou deskou je umístěn výsuvný pult pro klávesnici PC. Vnitřní police pod stolovou deskou boční pravá dole pro umístění skříně PC. Ve stolové desce nad počítačem je vytvořen průchod pro komunikační a napájecí kabely. Levá, zadní a pravá obvodová část stolové desky má zvýšený okraj 20 mm. Zadní stěna stolu je plná. Zadní stěna v místě za počítačovou skříní je volná. Na pravé boční stěně prostoru PC skříně, v zadní části nahoře jsou nainstalovány 3 zásuvky 230V/50Hz a jejich přívod je vyveden do instalační krabice, která je umístěna pod zásuvkami. Krabice bude při montáži stolu připojena k připravené elektroinstalaci dílny.

#### Technické parametry:

##### Standardně vyráběné rozměry stolu:

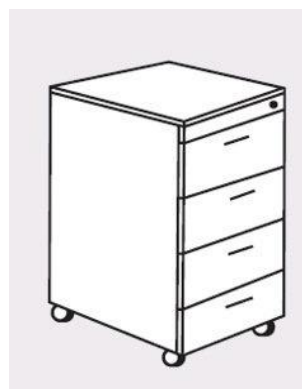
- Šířka: 1200, 1400 a 1600 mm, hloubka: 600, 700 a 800 mm, výška 720, 740, 760 a 780 mm
- Zvýšený okraj stolu, mimo přední části o výšce 30 mm
- Provedení: Materiál lamino LTD barva světlá přírodní nebo šedá se zvýšenou ochranou proti poškrábání
- Nosnost stolové desky bez průhybu až 130 kg
- Zcela zasunovací výsuvný pult pro klávesnici
- Polička vnitřní nízká pravá nebo levá dole pro skříň PC

#### **Kontejner uzamykatelný, pojízdný na kolečkách, pod stolovou deskou.**

Standardně vyráběné rozměry kontejneru: šířka: 400, 420, 440, 450, 460, 480, 500 mm  
hloubka: 500, 540, 580, 600 mm  
výška: 500, 540, 580, 600 mm  
3 a 4 šuplíkové varianty

Materiál provedení kontejneru je totožný se stolovou deskou a bočnicemi stolu.

- možnost výroby jakéhokoliv rozměru a barevného dezénu



**Upozornění: v objednávce vždy uveďte vámi požadované rozměry a vaše kontaktní údaje.**



## Technický list - Židle dílenská otáčecí

### Židle dílenská otáčecí výr.a obj. č. ADDCS1

Židle kancelářská otáčecí s nastavitelnou výškou sedáku, vytváří pracoviště u pracovního stolu.

#### Technické parametry:

- Sedák i opěrák z netoxického měkčeného polyuretanu (PUR) pro snadnou údržbu běžnými dezinfekčními a čisticími prostředky
- Plynulé nastavení výšky sedáku plynovým pístem
- Základna černý plastový kříž s pojezdovými kolečky
- Nosnost min. 110 kg, max.130 kg



## Technický list - Zásuvková skříň kovová-4zásuvková

### Zásuvková skříň kovová 4 zásuvková výr.a obj. č. ADDR54

#### 1. Specifikace položky:

Zásuvková skříň kovová nízká slouží k úschově nářadí a příslušenství pro CNC 3D frézku.

K úschově vytvořené dokumentace pro výrobu DPS

K úschově materiálů pro výrobu DPS



#### 2. Technické parametry:

- Čtyřzásuvková kovová skříň nízká uzamykatelná
- Základní rozměry: Šířka: 500 a 600 mm Výška 800 a 900 mm, Hloubka 400, 450, 500, 550 a 600 mm
- Barva: světlá pastelová

## Technický list - STŮL PRACOVNÍ s odsáváním, osvětlením, 3-mi zásuvkami 230V/50Hz

### Pracovní stůl s pracovní plochou LABESTAT, výr.a obj.č. ADD301-AGW S1

Pracovní stůl pro vytvoření technologického místa ruční osazování DPS a jejich ruční pájení.

Stůl pracovní je kovové konstrukce, která je tvořena profily 40x40 mm. Pracovní deska z nevodivého nehořlavého materiálu LABESTAT, který odolává bez poškození teplotě až 250 st. Celsia. V pravé části pod pracovní deskou je umístěný kontejner se 4-mi šuplíky. Kontejner může tvořit pravou nohu stolu. Součástí stolu je i polohově nastavitelná odsávací hubice s hadicí, která bude napojena na centrální odsávání par z pájení. Na každém stole je pevně instalována rozvodná krabice a 3 zásuvky 230V/50Hz/16A. Instalace rozvodných krabic k rozvodům dílny se provádí po ustavení stolů nebo dodání projektu.

Propojení odsávání stolu k centrálnímu odsávání se provádí po ustavení stolu.

Stůl dále obsahuje místní přídavné osvětlení ( zářivkové nebo žárovkové ), které zajistí na pracovním místě dostatečnou intenzitu osvětlení pro montážní práce.

Volitelné příslušenství: Nastavitelný polohovací držák odsávací hadice, hubice, vodivá podložka, uzemňovací svorka, uzemňovací pásek.

#### Technické parametry:

##### Standardně dodávané rozměry stolů:

- Rozměr pracovní desky: šíře 1000, 1100, 1200, 1250 a 1400 mm, hloubka 550, 600, 650 a 700 mm
  - výška stolu 750, 780 a 810 mm
  - Kontejner: šíře 400, 450 a 500 mm , hloubka 500, 550, 580, 600 a 650 mm, výška 560, 580 a 600 mm
  - Nosnost desky stolu až 250 kg
  - Osvětlení přídavného světelného zdroje na montážním místě E> 300 Luxů
- Pracovní deska z nevodivého nehořlavého materiálu odolává bez poškození teplotě 250 st. Celsia.

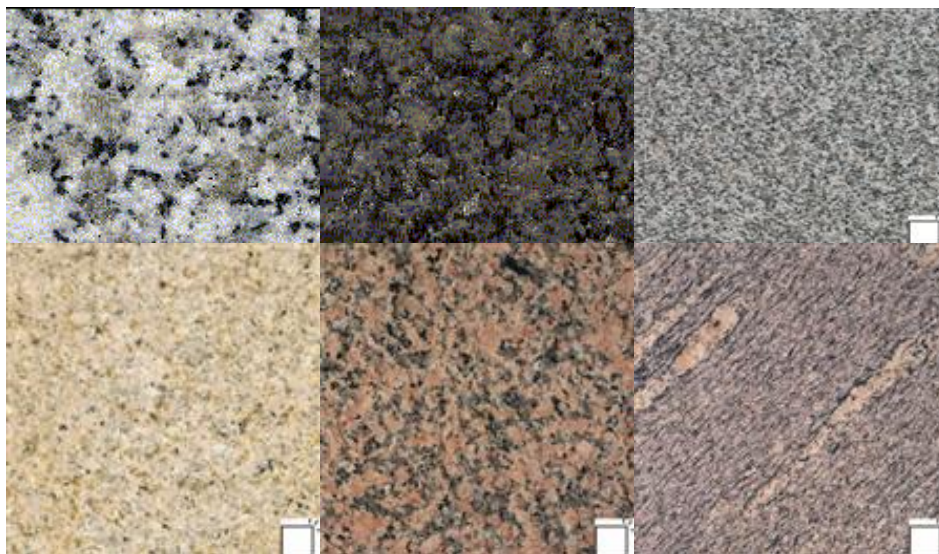


## Vzorník žulových desek:

Astra

Qeen

Silver



Sun

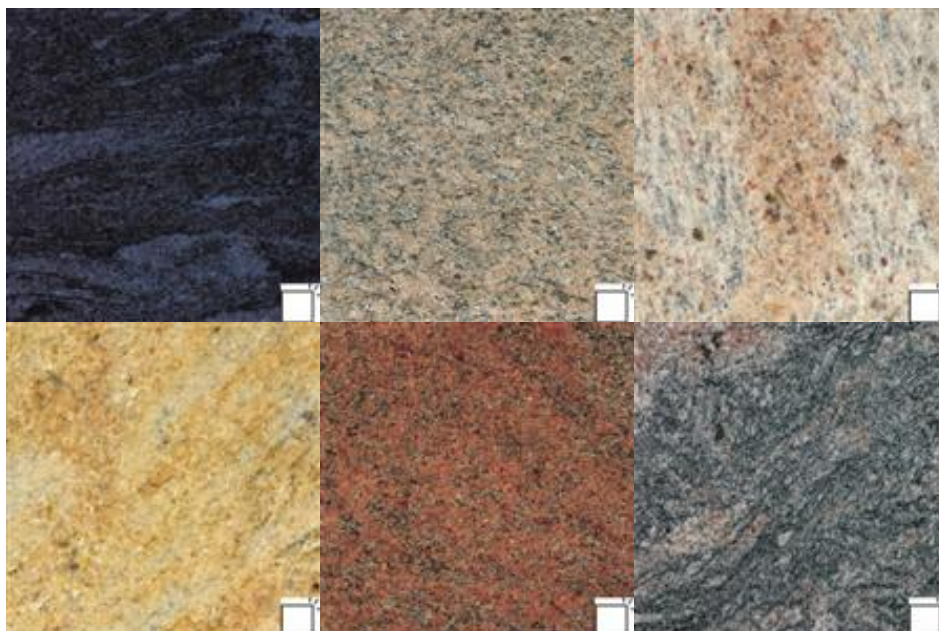
Rose

Pink

Blue

Rose 2

Kašmír



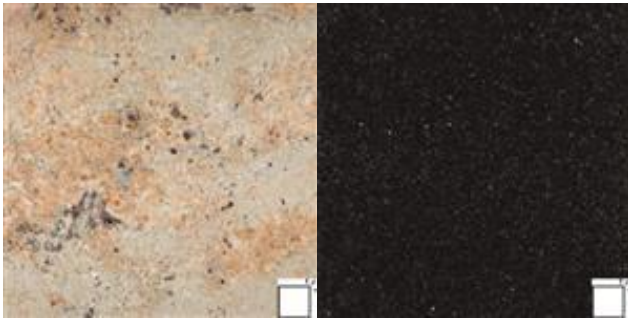
Gold

Red

Grey

Rose White

Black Diamond



## Ukázka multifunkční stolové kovové podnože ADDi/S



RAL barva: základní šedostříbrná a černá, na objednávku i jiná barva

Dokonalý systém vedení kabeláže v nohách a v mezinožní spojce (kanálu).

## Ukázka multifunkční stolové kovové podnože ADDi/H



**Příslušenství k pracovním / dílenským stolům:**

**Pružné odsávací hadice a hubice**





## **Položka 43 Židle dílenská otáčecí**

### **Židle dílenská otáčecí obj. č. ADDCS1**

Židle kancelářská otáčecí s nastavitelnou výškou sedáku, vytváří pracoviště technologického místa ručního osazování DPS a jejich ruční pájení a opravárenské technologie s polovodičovými prvky citlivými na elektrostatické pole ( ESD )

#### Technické parametry:

- Sedák i opěrák z netoxického měkčeného polyuretanu (PUR) pro snadnou údržbu běžnými dezinfekčními a čisticími prostředky
- Plynulé nastavení výšky sedáku plynovým pístem
- Základna černý plastový kříž s pojezdovými kolečky
- Nosnost min. 110 kg, max.130 kg



## Technický list - Skříň dílenská, uzamykatelná - 4 policová

### Skříň dílenská, uzamykatelná - 4 policová výr.a obj.č. ADDKS195

Skříň plechová uzamykatelná čtyř polnicová slouží k uschování dílů a součástí, spotřebního materiálu výrobní dokumentace a rozpracovaných prací studentů.

#### Technické parametry:

- Plechová skříň dvoukřídlá opatřena klikou se zámkem a dvěma klíčky, zajišťuje bezpečnou a dlouhodobou ochranu uložených věcí.
- Plechové police 4 kusy s variabilním výškovým uspořádáním
- Maximální nosnost police je 40 kg
- Rozměry: výška 1900, 1950, 2100 mm, šířka 780, 850, 910 mm, hloubka 400, 450, 480 mm
- Barva: světlá pastelová



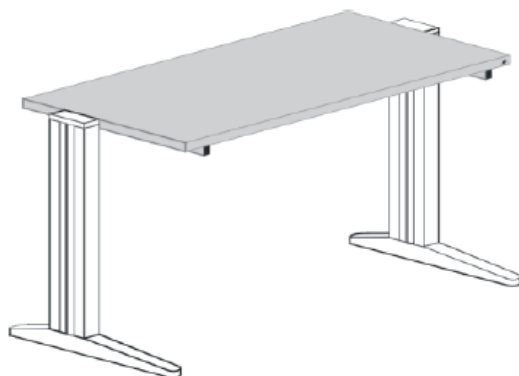
**Upozornění: v objednávce vždy uveďte vámi požadované rozměry a vaše kontaktní údaje.**

## Technický list - Pracovní stůl

### Pracovní stůl s deskou typ DSP-2008A

Deska stolu přímá antistatická 2000 mm  
rozměr: 25 x 2000 x 800 mm

Pracovní deska je uložena na masivním ocelovém rámu – hlavní nosník vyroben z jackelu 40 x 60 x 3 mm, který zaručuje tuto desku bez potíží rovnoměrně zatížit až 150 kg zátěží. Díky speciálním zámkům, které spojují rám s nohama, lze nastavit výšku pracovní desky v libovolné výšce. Robustní provedení zámků, konstrukce rámu a nohou vytváří dostatečně tuhý základ stolu ve všech osách. Rám je vybaven sadou otvorů se závity pro montáž dalšího budoucího příslušenství, jako jsou například kabelové kanály. Pracovní deska stolu je vyrobena z kvalitního vysokotlakého antistatického laminátu o síle 25 mm se zvýšenou odolností proti otěru a opálení vrchní vrstvy. Všechny hrany desky jsou vyrobeny z plastu ABS o síle 2 mm a lepeny polyuretanovým lepidlem, které vykazuje podstatně vyšší odolnost proti mechanickému namáhání a zároveň je velmi odolné proti dlouhodobě působící vlhkosti. Montáž pouze na dvě nohy umístěné v zadní části stolu bez použití předních opěrných nohou!



### Ukázka výškově stavitelné stolové kovové podnože ADDi/VS



## Technický list – Závěsný kovový box pro PC

### Držák PC Variolab

šířka: 120 - 275 mm

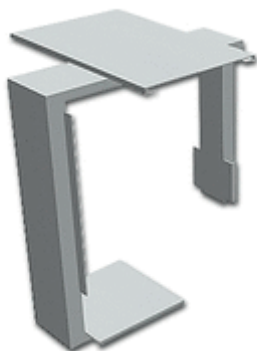
výška: 370 – 575 mm

barva: šedá a černá

Držák počítače je určen pro bezproblémové uložení počítače u pracovního stolu.

Díky konstrukci upevněné na stolové noze lze jednoduše pod i za stolem provádět úklid bez nutnosti přenášení počítače a případného vytržení kabelů z počítače. Výška je libovolně stavitelná.

Nosnost 50 kg.



## Technický list - Stůl pracovní pro PC

### Pracovní stůl (DSP-1808, SNJ-0675, OST-11)

#### 1. Specifikace zařízení:

pracovní stůl učitele s centrálním stop tlačítkem, elektrifikovaný, nosná konstrukce umožňující zakryté vedení kabeláže

#### 2. Technické parametry:

pracovní ergonomická deska s odolným povrchem rozměrů min. 180 x 80 x 2,5

hrana desky ABS 2 mm

pracovní deska opatřena tuhým kovovým rámem, kovová podnož s možností kabelového rozvodu elektrický a počítačový rozvod

#### 3. Příslušenství:

přístavný uzamykatelný zásuvkový kontejner s centrálním zámkem

stolová nástavba

centrální stop tlačítko

závěsný box pro PC

skříňka s posuvnými dveřmi, 1 police, min. 80 x 40 x 72 přístavná ke stolu, uzamykatelná

PCK1

zásuvka pro připojení k počítačové síti - montáž

na stojnou nohu včetně montážních zámků

tři zásuvky 230V, 50Hz, 6A CZ - montáž na stojnou nohu

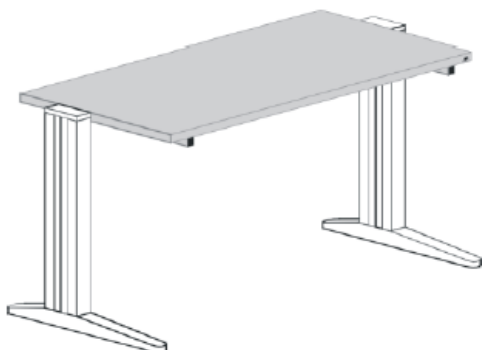
PZR-03

stojná noha jednoduchá 675mm

SNJ-0675

Deska stolu přímá 1800 x 800 x 28mm

DSP-1808



## Technický list - Přístavný kontejner

Výr. a objedn. č. VKP410-N

### **Policová skříňka s posuvnými dvířky bez antistatické úpravy**

Provedení a rozměry:

policová skříňka s posuvnými dveřmi 800 x 800 x

barva: šedá

antistatické provedení materiálu: ne



**Ilustrační obrázek**

## Technický list - Kancelářská židle s opěrákem a područkami

### Kancelářská židle s opěrákem a područkami obj.č. ADDKLK01

Otočná pojízdná židle s čalouněným sedákem a opěrákem, područkami, výškově nastavitelná

#### Technické parametry:

- plastový tuhý kříž
- kolečka pro univerzální povrch
- nosnost min. 110 kg, max.130 kg
- čalouněná látkou



## Technický list - Skříň

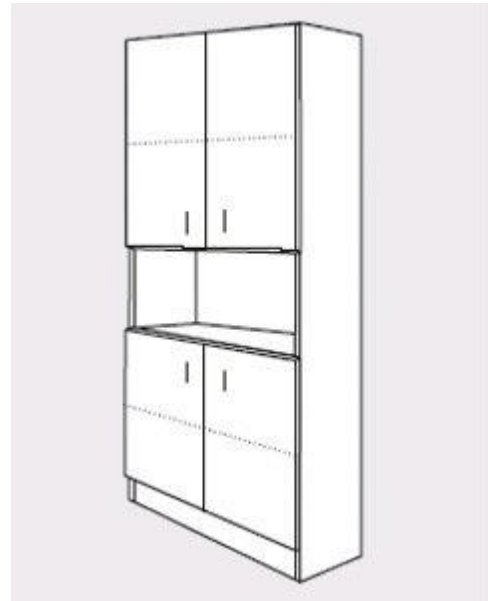
### Skříň vysoká obj.č. ADDSK05

Skříň na uložení a uzamčení právě nepoužívaných přístrojů a pomůcek

#### Základní technické parametry:

Skříň se vyrábí z oboustranně melaminované dřevotřísk.desky, v Uni dekorech nebo v dekorech dřeva, 3/6 dveře, 1/6 nika, 2/6 dveře, 5 polic

- vzhledem k předpokladu umístění skříní do výklenků, požaduje zadavatel přesné rozměry 95 x 40 x 212 cm
- lamino desky 18 mm, hrany ABS, dveře opatřeny zámky





## Technický list - Kontejnery na nářadí a součástky

### Kontejner výr.a objedn.č. VKP310-N

1. Specifikace zařízení:  
uzamykatelný kontejner s policemi a přepážkami pro nářadí a součástky

2. Příslušenství:  
bez příslušenství

**Ilustrační obrázek:**



#### **Kontejner se 3 výsuvnými šuplíky**

rozměr: 560 x 480 x 580 mm

počet šuplíků: 3

barva: šedá nebo přírodní buk

Kontejner se třemi výsuvnými šuplíky. Nosnost jednotlivého

šuplíku 15 kg. Masivní provedení šuplíků se dnem z kvalitního

vysokotlakého laminátu, plné výsuvy s tlumením dotahu se

systémem automatického dovírání šuplíku umožňují v šuplících

uskladnit i těžší předměty, než je u kontejnerů běžné. Všechny

viditelné hrany jsou opatřeny ABS hranou o síle 2 mm. Hrany jsou lepeny polyuretanovým lepidlem,

které vykazuje podstatně vyšší odolnost proti mechanickému namáhání a zároveň je velmi odolné

proti dlouhodobě působící vlhkosti. Kostra kontejnerů je vyrobena z kvalitního vysokotlakého

laminátu o síle 18 mm. Pro designové sladění kontejnerů s ostatními prvky systému je půda

kontejnerů vyrobena z kvalitního vysokotlakého laminátu o síle 28 mm. Záda kontejnerů jsou

vyrobena z kvalitního vysokotlakého laminátu o síle 18 mm. Toto řešení vytváří robustní konstrukci

kontejneru. Kontejnery jsou vybaveny centrálním zamykáním šuplíků.

# Vzorník barev RAL

VZORNIK BAREV

**■ VZORNÍK NEJPOUŽÍVANĚJŠÍCH BAREV RAL**  
[MOST WIDELY USED RAL COLORS]

Josef Strnad spol. s r.o.  
Lipová 556  
384 01 Zámberk  
CZECH REPUBLIC  
Tel: +420 465 611 615  
Fax: +420 465 611 616  
E-mail: strnad@strnad.zamberk.cz  
Web: www.strnad.zamberk.cz

STANDARDNÍ BARVY				
	RAL 9006 struktura	RAL 9006 matná	RAL 9006 hladká	Bleu 600 SW 301F struktura
				
				E2310 chrom
	RAL 9005 struktura	RAL 9005 hladká	Bleu 700 SW 305F struktura	
OSTATNÍ BARVY				
	RAL 9005 struktura hrubá	RAL 7016 struktura	RAL 7016 hladká	RAL 7024 grafit
				
	RAL 7036 struktura	RAL 7036 hladká	Gris 400 SW 300F struktura	Gris 250 SW 309F struktura
				
	RAL 5001	RAL 1021	RAL 7035	RAL 8011
				
	RAL 1017	RAL 2003	RAL 5024	RAL 6019

1131/2001 © 2001



Zobrazené vzorky se mohou barevně lišit z důvodu fotografické reprodukce a polygrafické tolerance.

Výrobce si vyhrazuje právo změn a inovací.  
(2. vydání)